

# La situation des consommateurs et de la consommation dans les structures à bas seuil en Suisse : nouveaux défis

Symposium *act-info*: consommation de substances psychotropes en Suisse: tendances et nouveaux défis

Berne, 5 mars 2009

---

*Dr. Françoise Dubois-Arber, PD, MER  
Sophie Arnaud, Hugues Balthasar,  
Jean-Pierre Gervasoni, Frank Zobel*

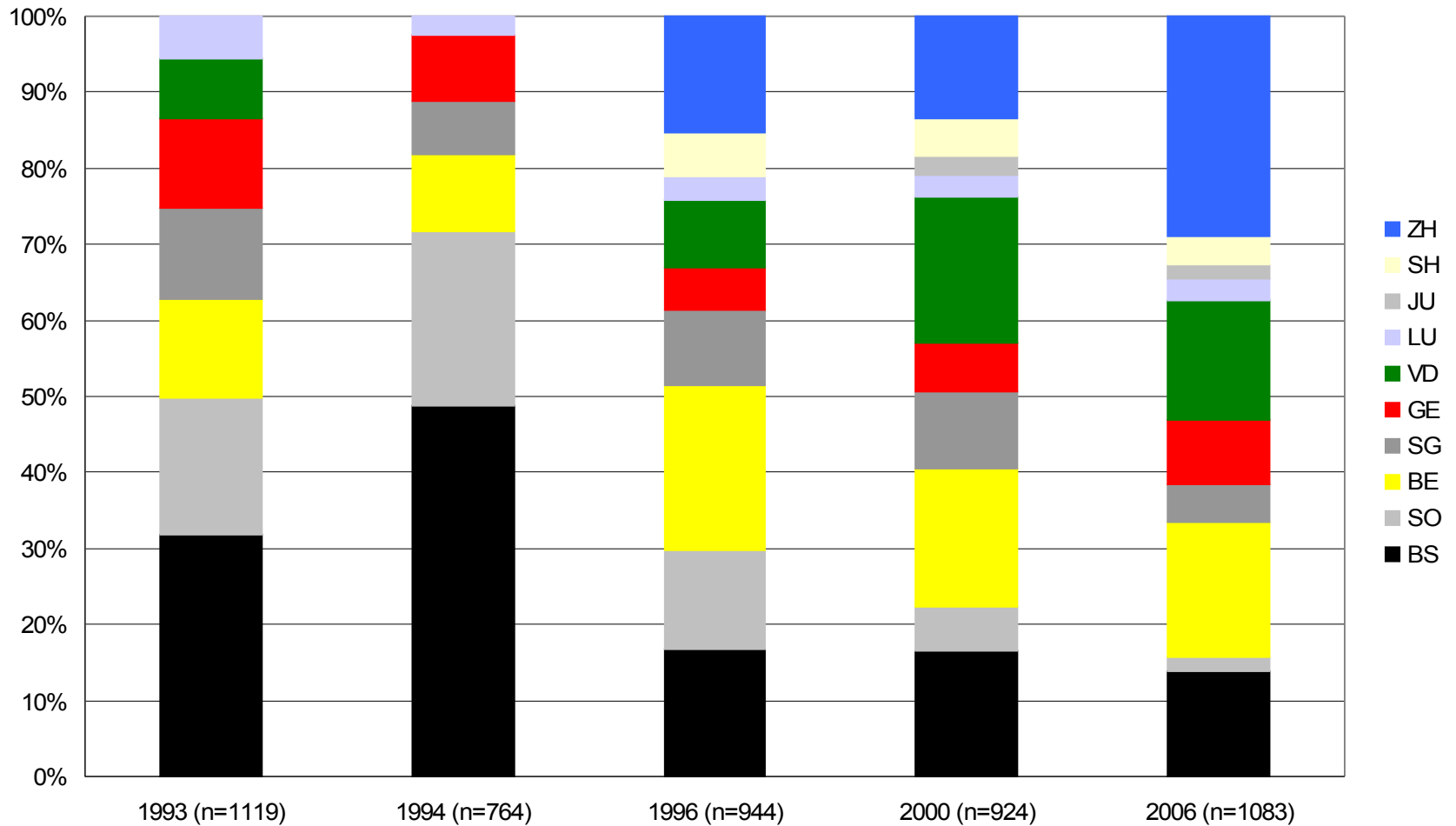
# Enquête auprès des usagers des structures à bas-seuil (SBS)

- A lieu en Suisse dans toutes les structures dont la fonction principale est la réduction des risques liée au VIH/sida et hépatites
- Enquête répétée 1993, 1994, 1996, 2000 et 2006 (2011?), intégrée dans le monitoring des comportements liés au VIH
- En 2006 : menée dans 22 SBS (dont 12 avec espace d'injection)

# Déroulement de l'étude

- 1-2 interviewers au sein de chaque SBS pendant 5 jours (mai-juin 2006)
- Questionnaire proposé à chaque personne entrant dans le SBS
- Questions sur la consommation de drogues, les comportements à risque, la santé et la situation sociale

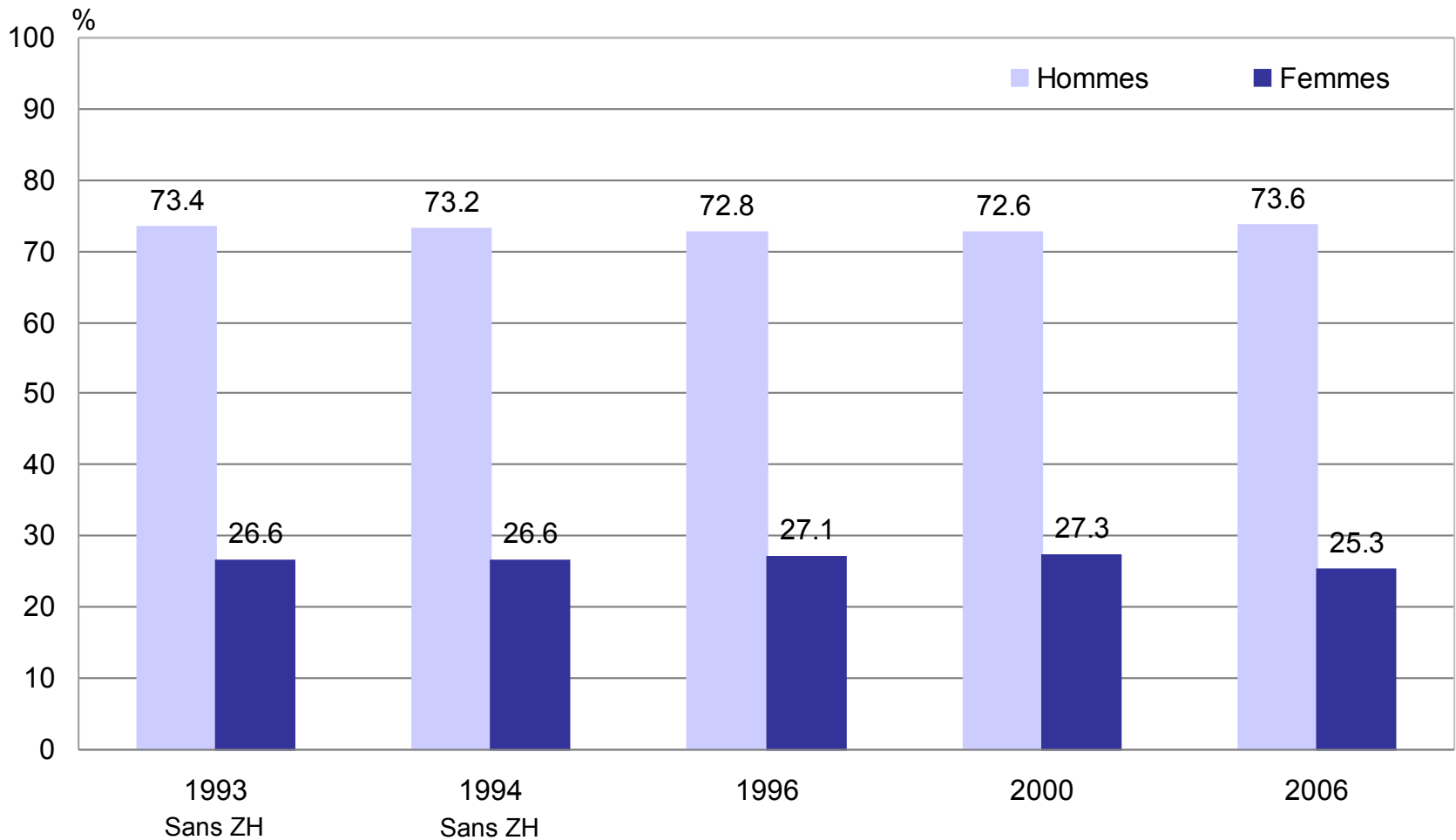
# Provenance des questionnaires par canton selon l'année



# Caractéristiques de la clientèle des SBS

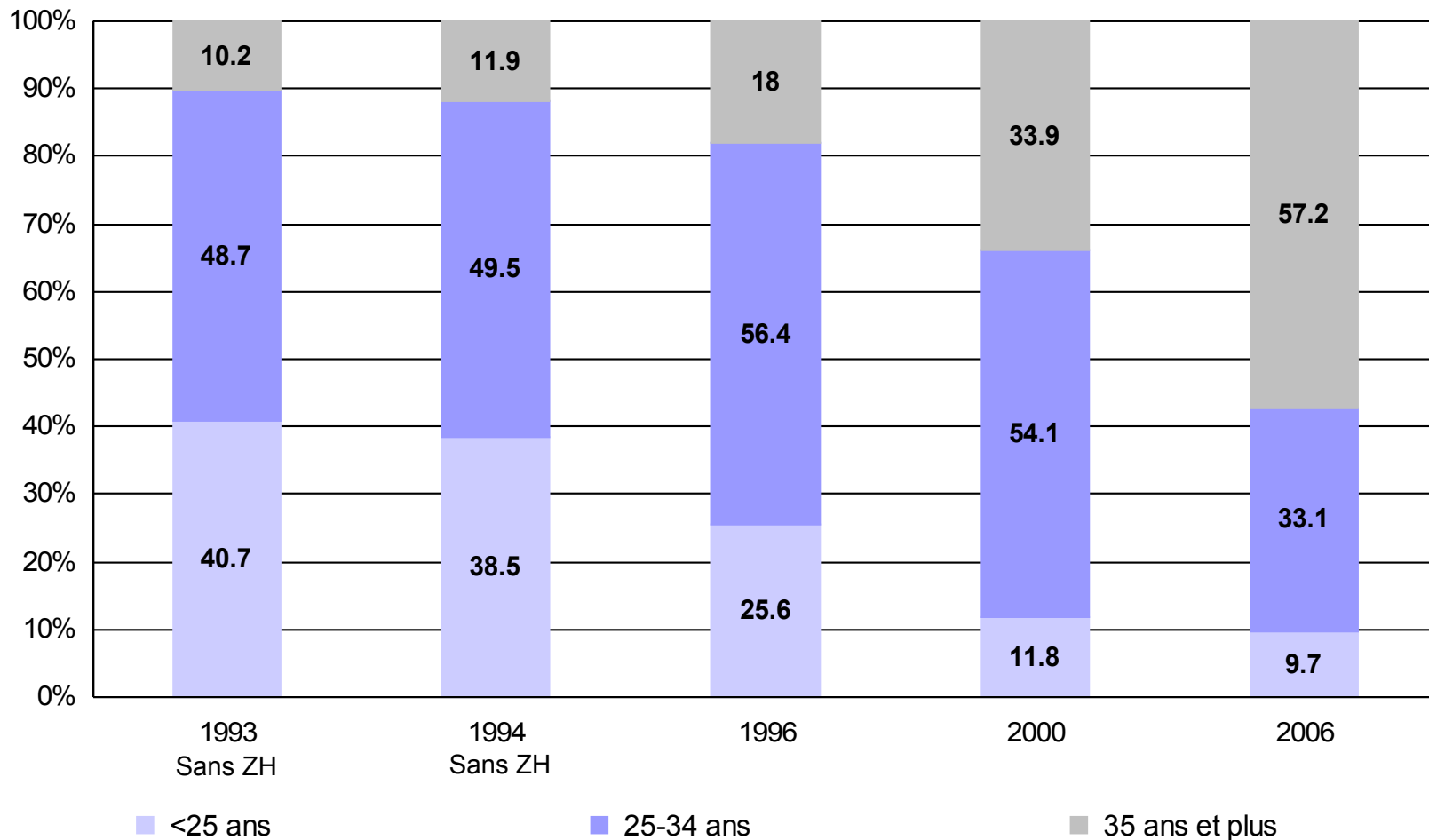
# Caractéristiques de la clientèle

## Stabilité dans la répartition des sexes



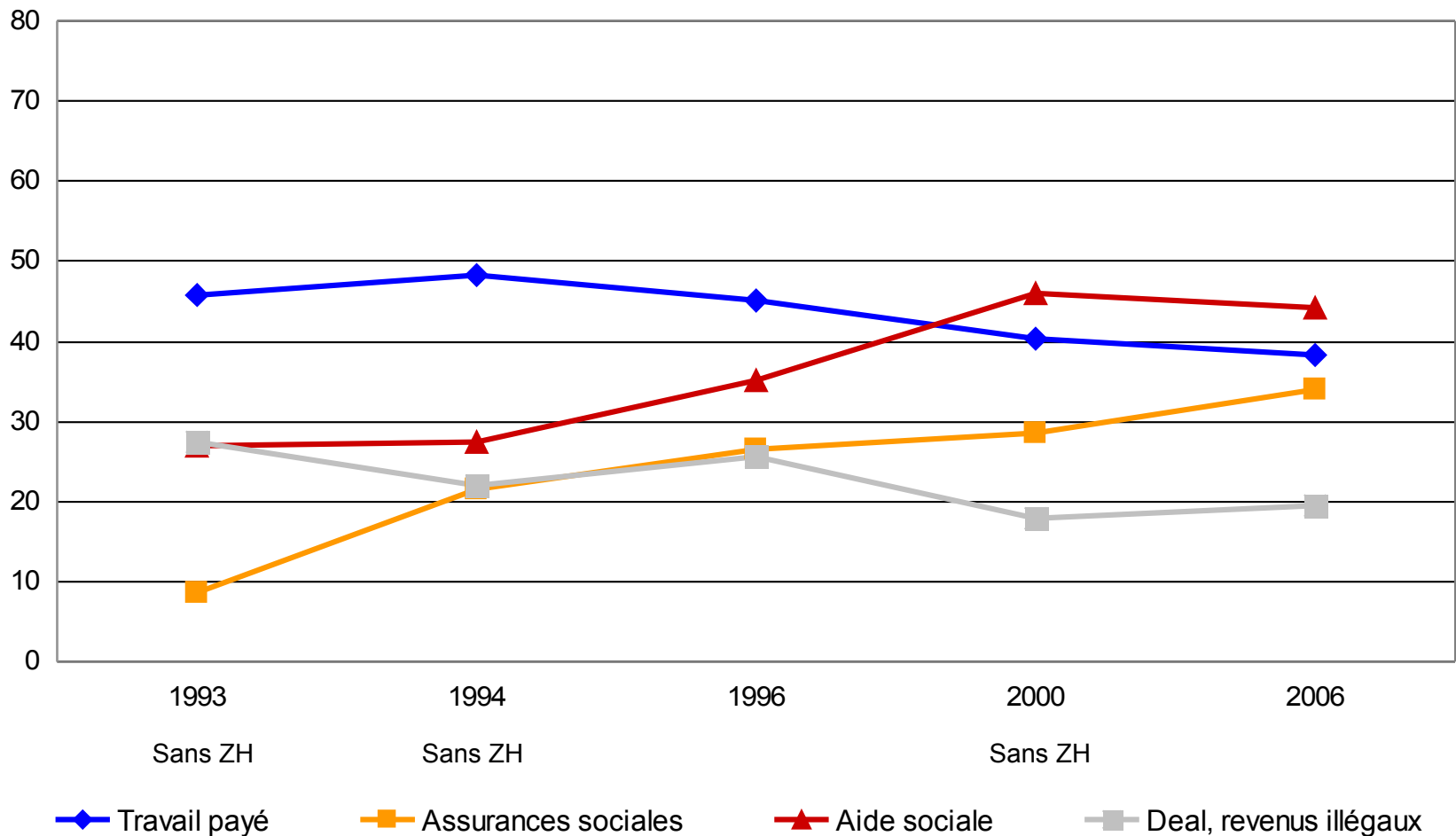
# Caractéristiques de la clientèle

## Augmentation de l'âge



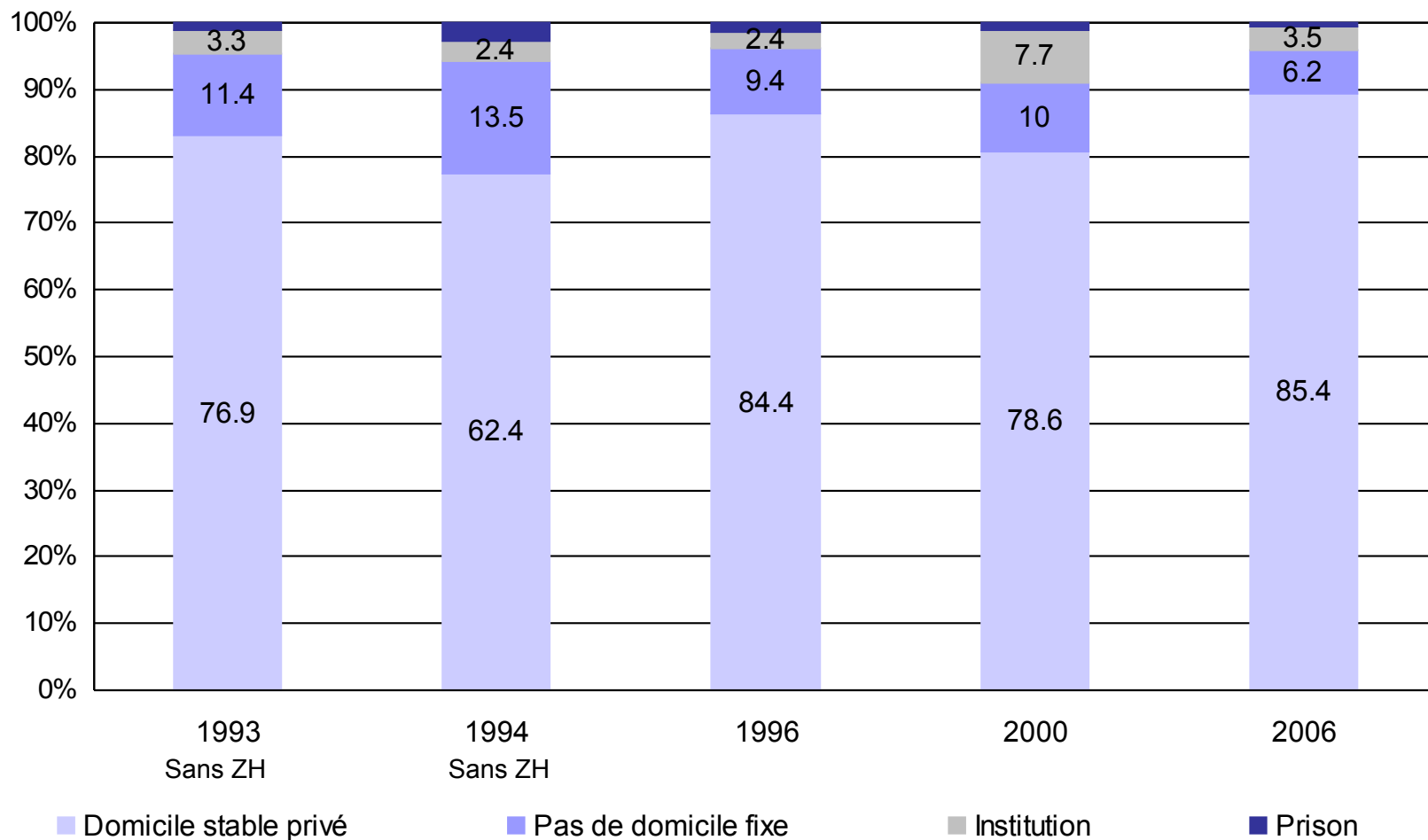
# Caractéristiques de la clientèle

## Sources de revenus: augmentation des assurances sociales et de l'aide sociale



# Caractéristiques de la clientèle

## Logement au cours du dernier mois: plus de stabilité



# Caractéristiques associées aux utilisateurs fréquents de SBS

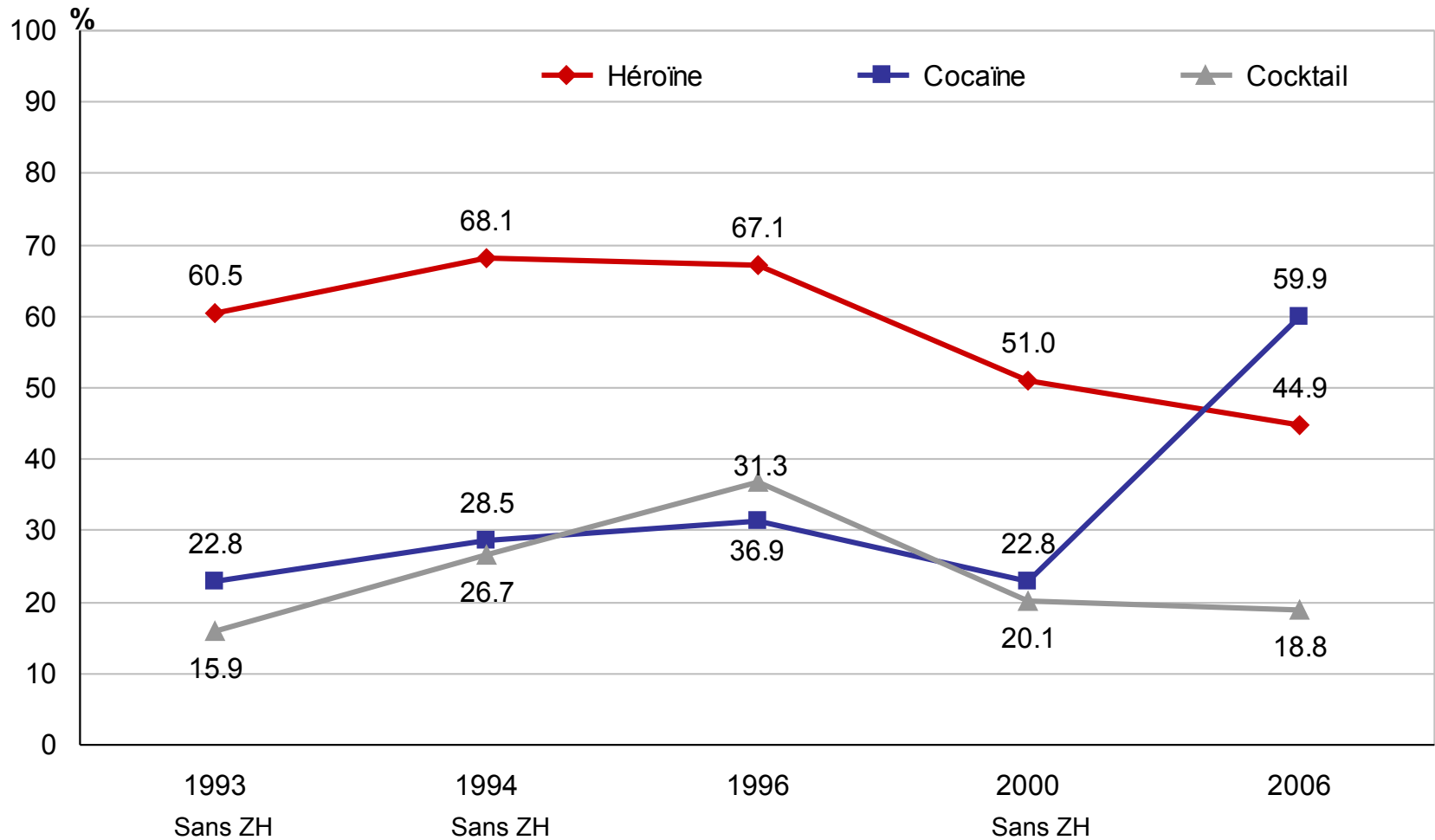
Plutôt

- Sans travail
- Sans domicile fixe
- Consommation journalière héroïne ou cocaïne
- Personnes pratiquant le deal
- Pas en traitement
- Personnes VIH +

# Consommation de drogues, pratiques d'injection, comportements sexuels

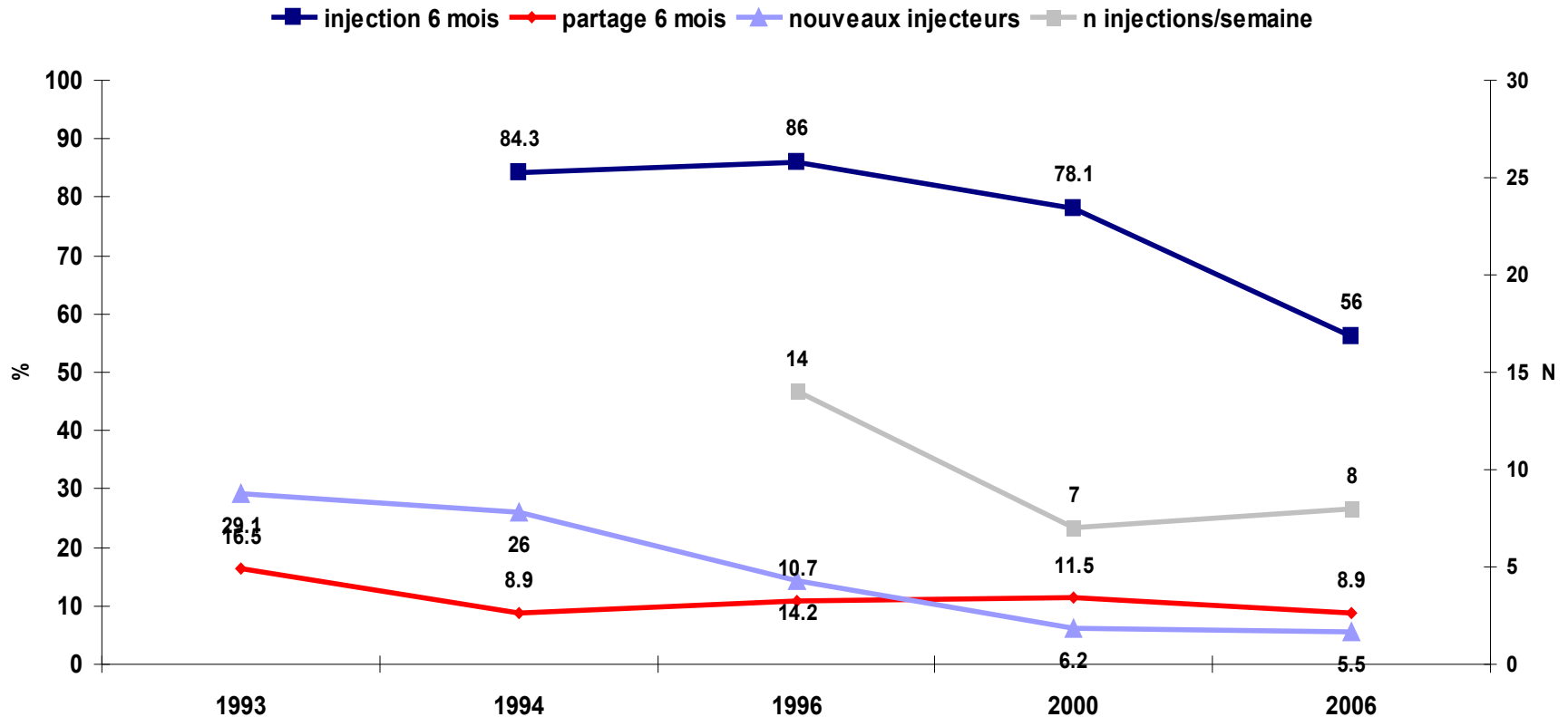
# Consommation de drogues dans le dernier mois

## Changement de modèle



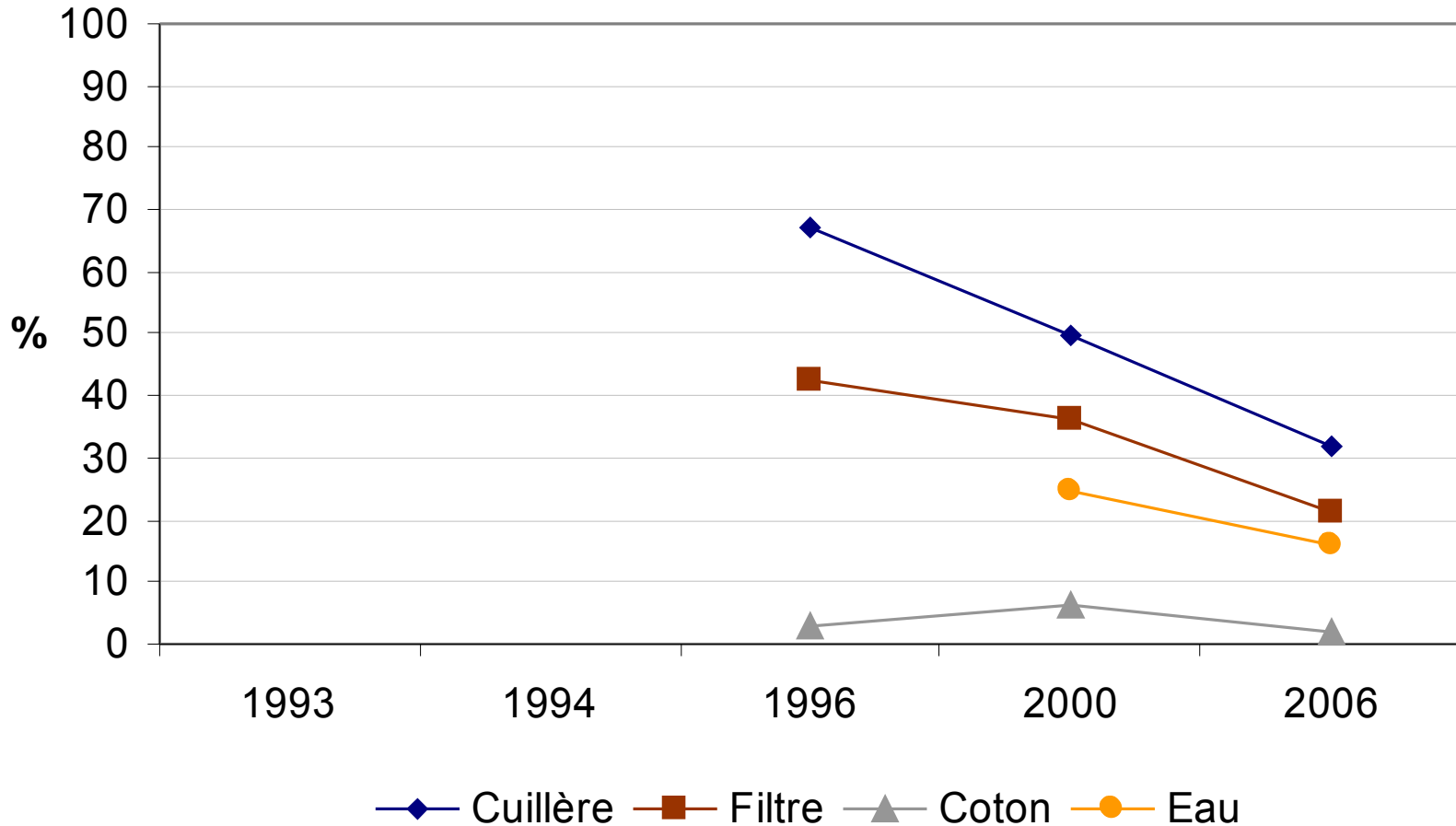
# Evolution des pratiques d'injection

## Moins d'injections, plus sûres



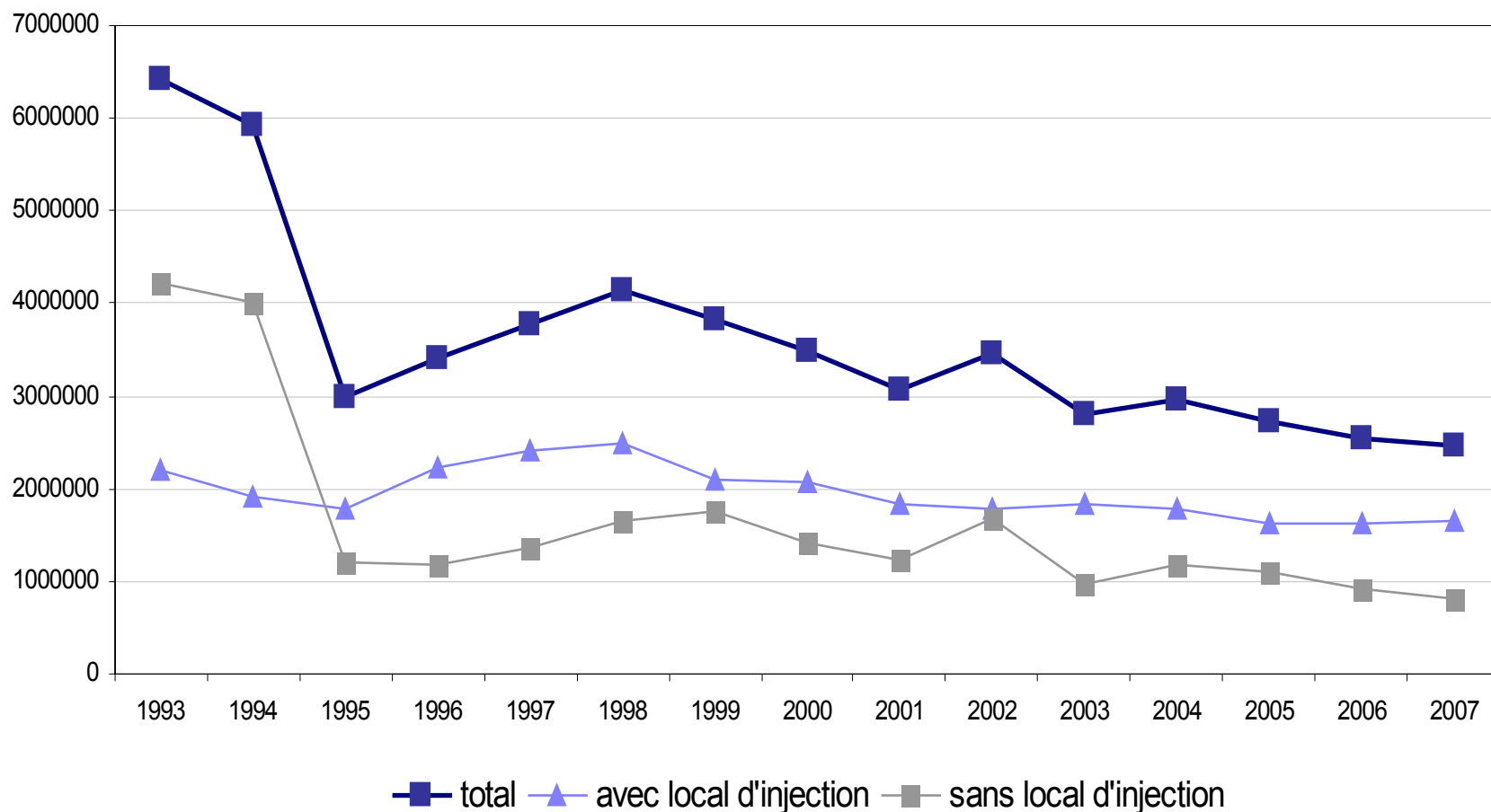
# Partage de matériel servant à préparer l'injection 6 M

## Assez fréquent, en diminution



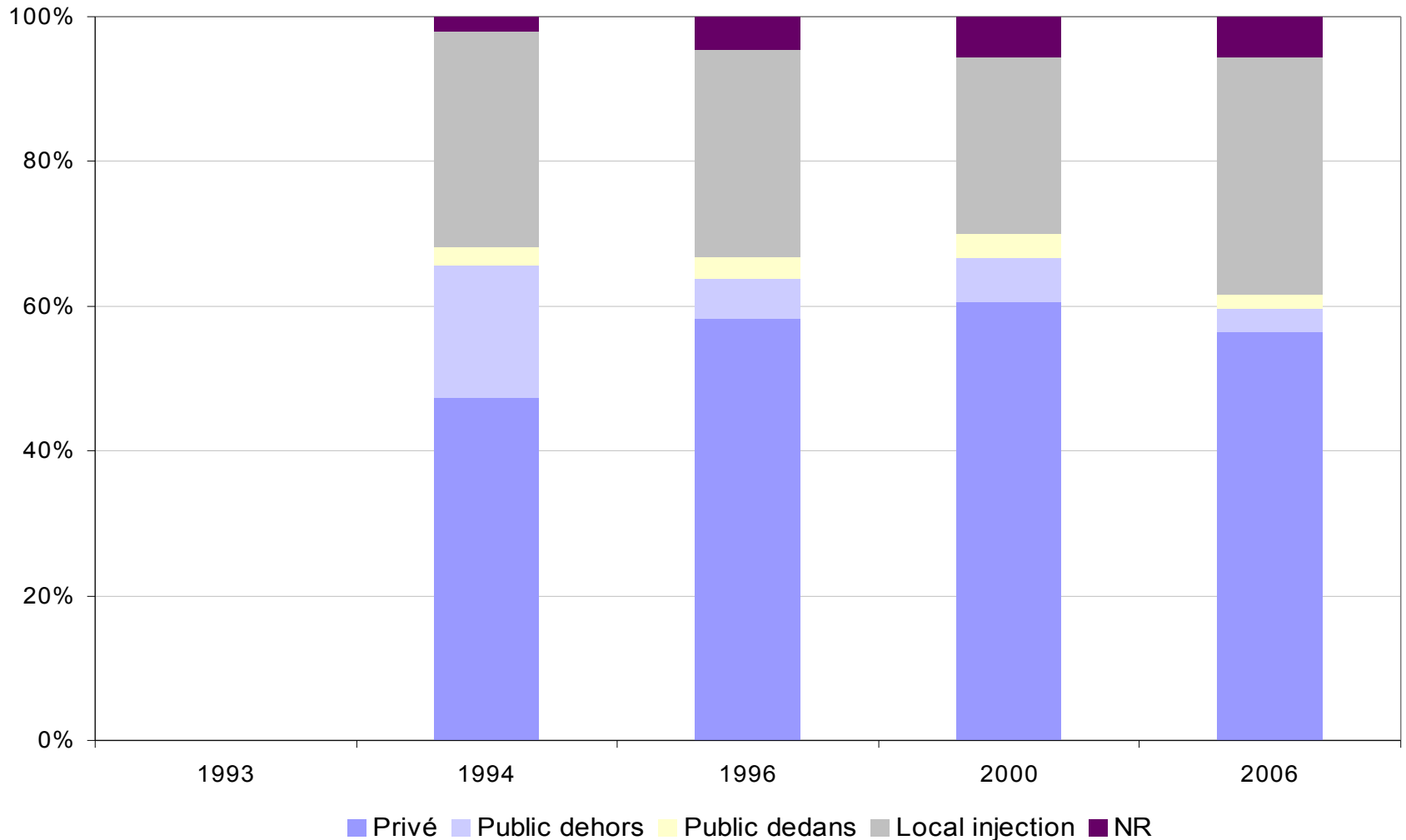
# Remise de seringues dans les SBS

## En diminution



# Lieu d'injection le plus utilisé, 6 derniers mois

## Le domicile privé



# Séjour en prison et injection

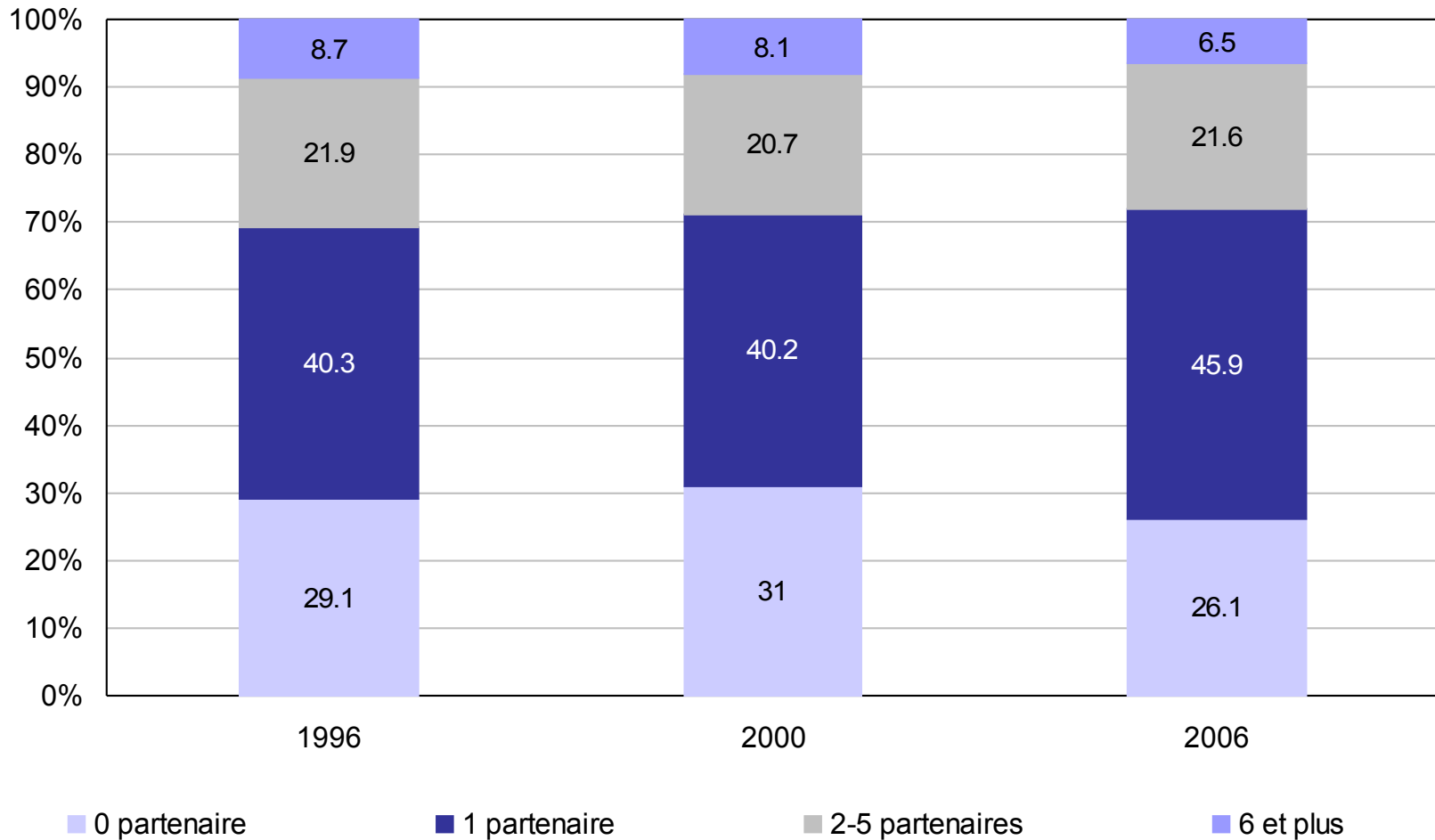
## Injection fréquente

	1996 944	2000* 800	2006 1083
% Séjour en prison dans les 2 ans	35.3	26.0	19.0
% S'étant injecté en prison	25.5 <i>n=85</i>	28.4 <i>n=59</i>	18.4 <i>n=38</i>
% Ayant partagé en prison	20.0 <i>n=17</i>	30.5 <i>n=18</i>	10.5 <i>n=4</i>

\*Sans Zurich

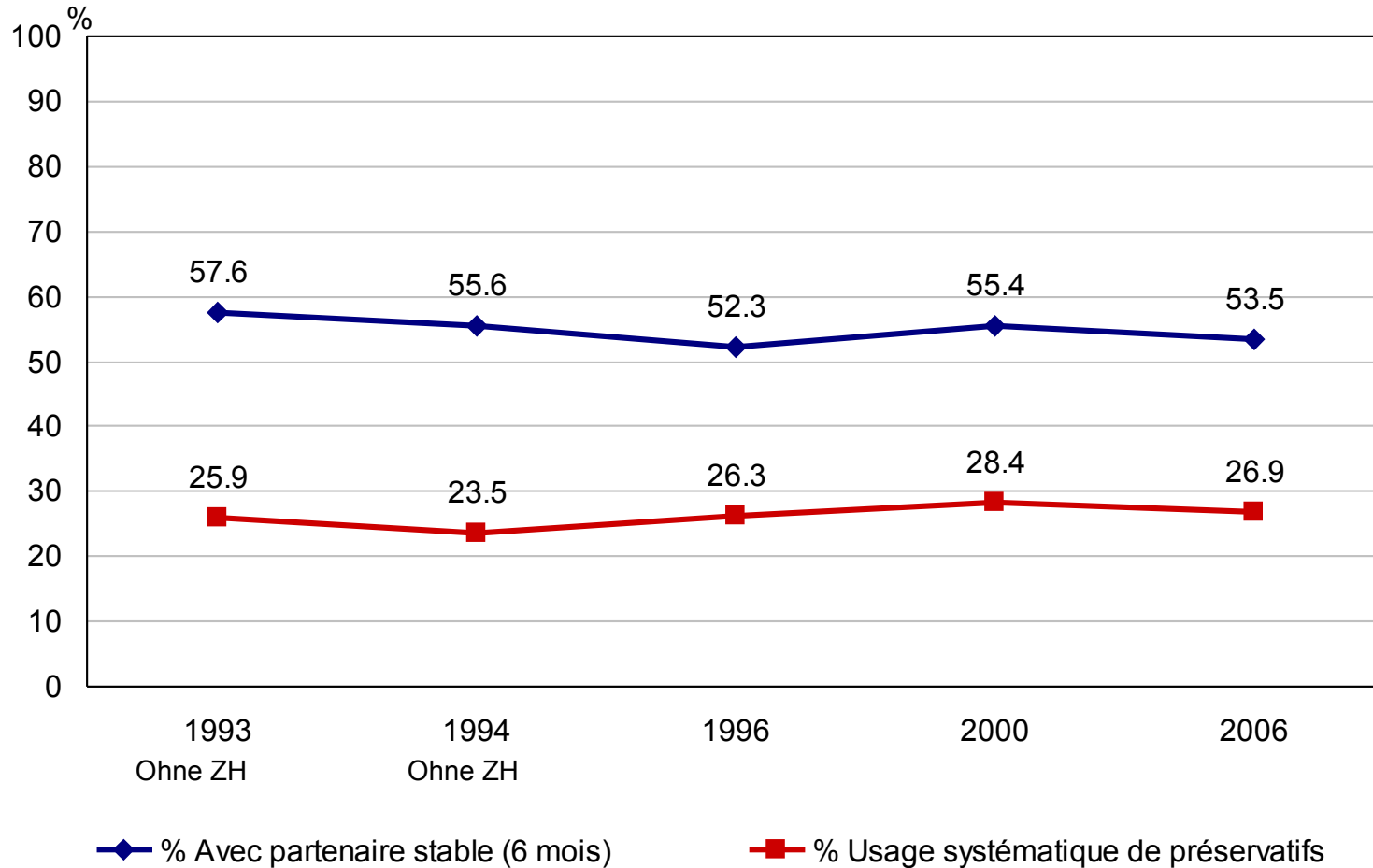
# Nombre de partenaires sexuels, 6 derniers mois

## La majorité : 0 ou 1



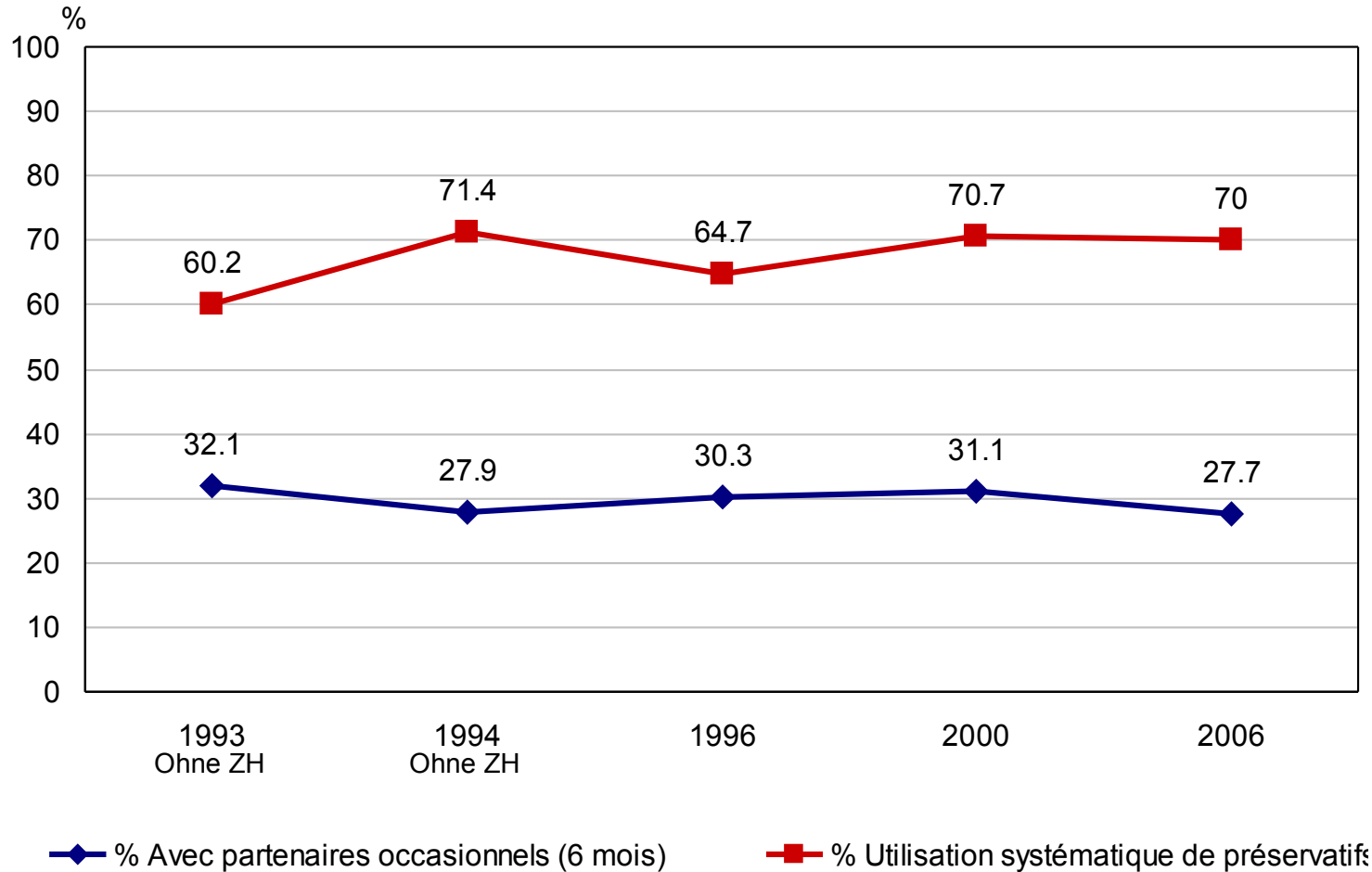
# Utilisation de préservatifs avec le partenaire stable

## Peu satisfaisant



# Utilisation de préservatifs, partenaires occasionnels

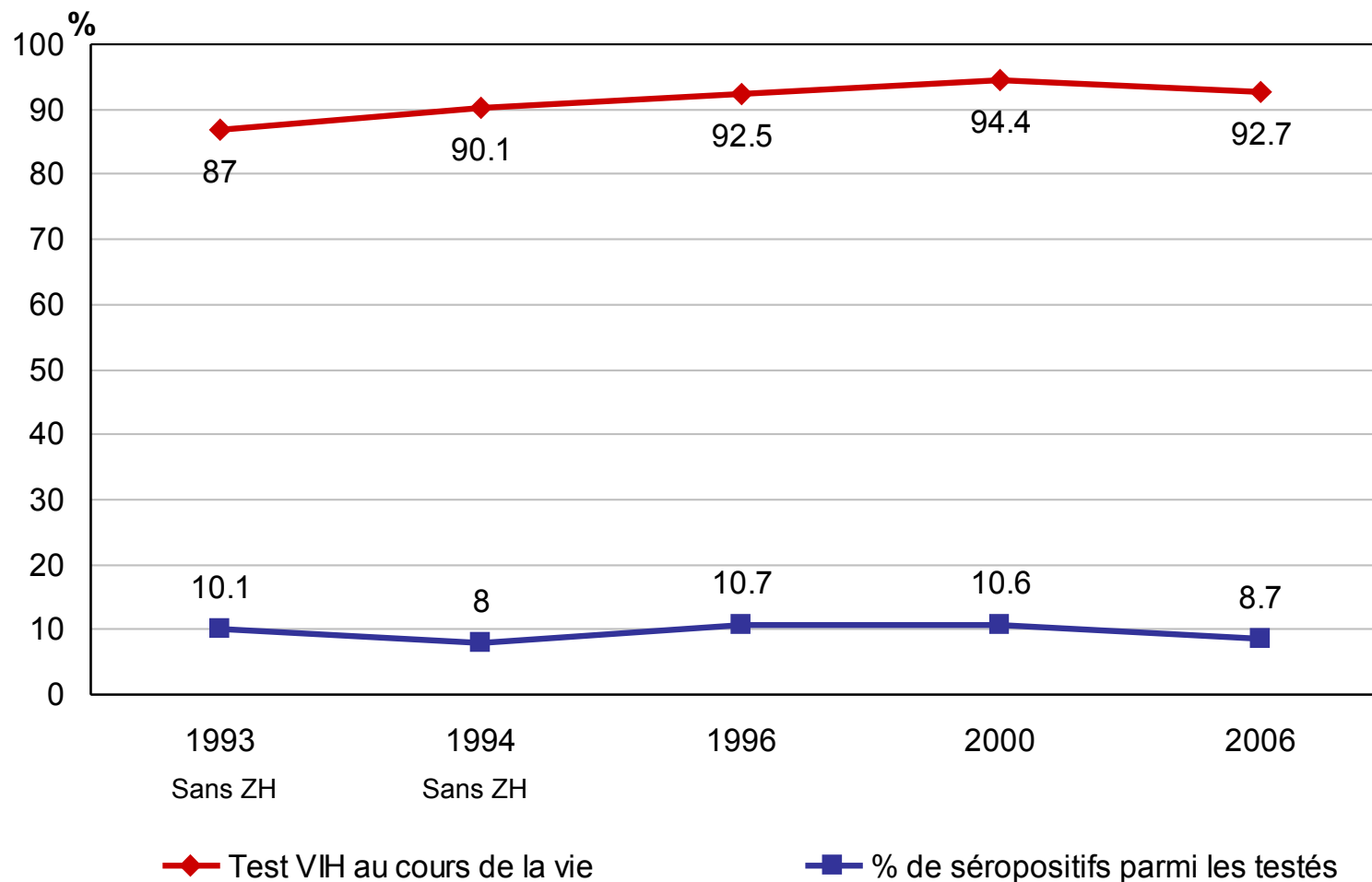
## Plus satisfaisant



# **VIH, hépatites, traitements de substitution**

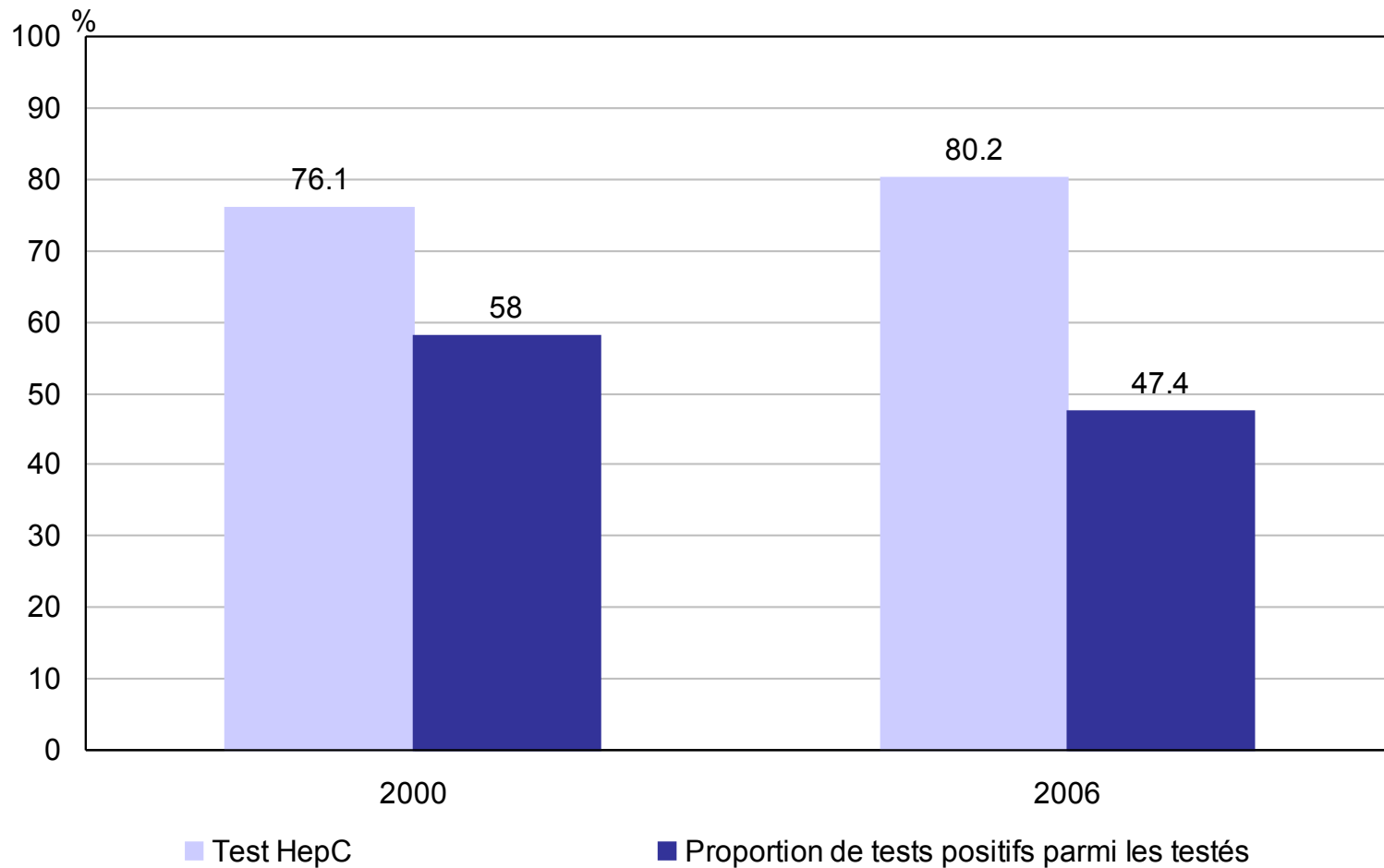
# Test VIH et proportion de tests positifs

## Stabilité



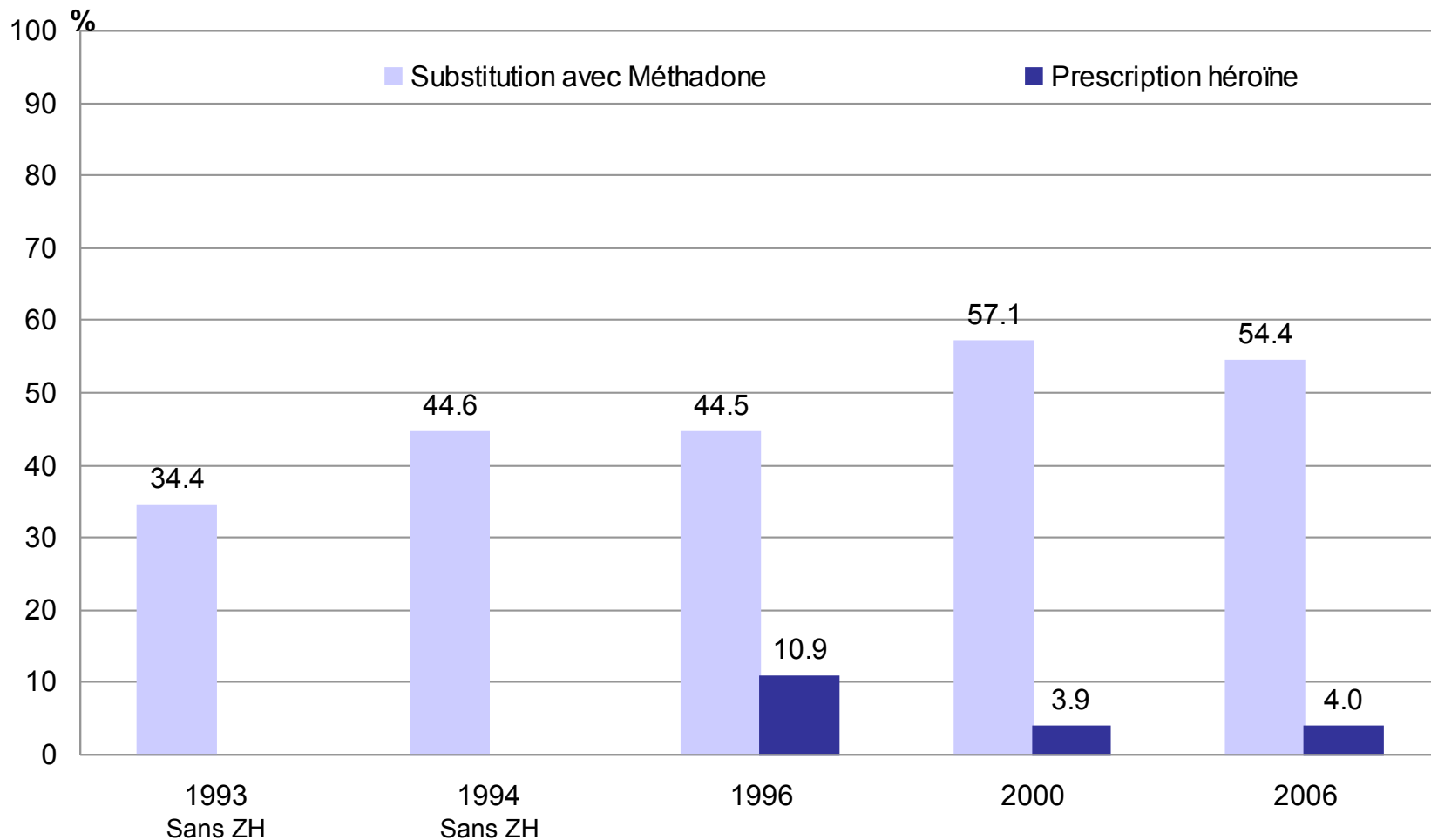
# Hépatite C: test et proportion de test positifs

## Un problème de santé publique



# Traitements de substitution, méthadone ou héroïne

## Concerne maintenant une majorité de la clientèle



# Caractéristiques associées aux usagers de SBS en traitement de méthadone

Plutôt

- Plus âgés
- A l'assistance sociale
- Avec un domicile fixe
- Visite non journalière de SBS
- Injecteurs vie (s'injectent aussi fréquemment que ceux non en traitement)
- Consommateurs de cocaïne
- VIH +

# Conclusions

# Grandes tendances

- Age augmente, peu de nouveaux injecteurs
- Diminution de la consommation d'héroïne et augmentation de la consommation de cocaïne
- Pratique de l'injection et fréquence de l'injection en diminution
- Stabilité du partage de seringues (niveau bas)
- Sexualité : stabilité usage préservatifs (insuffisant avec part. stable)
- VIH: stable
- Hépatite C : haute prévalence
- Une partie significative (>50%) des usagers sont en traitement de méthadone.

# Quelques pistes de réflexion

- Définition du « bas-seuil »?
- Place de l'anonymat ?
- Une prise en charge personnalisée – en particulier de ceux qui sont en traitement de méthadone - est-elle possible ?
- Qualité des traitements de méthadone ?
- Traitement de l'hépatite C ?